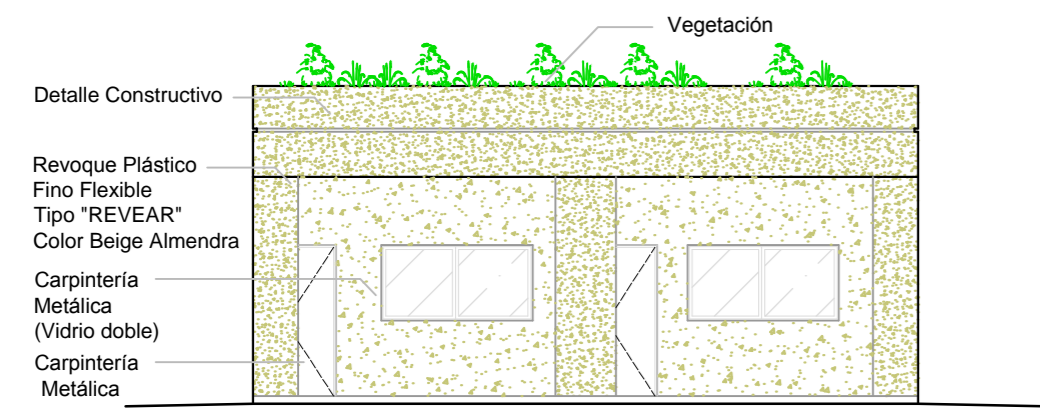
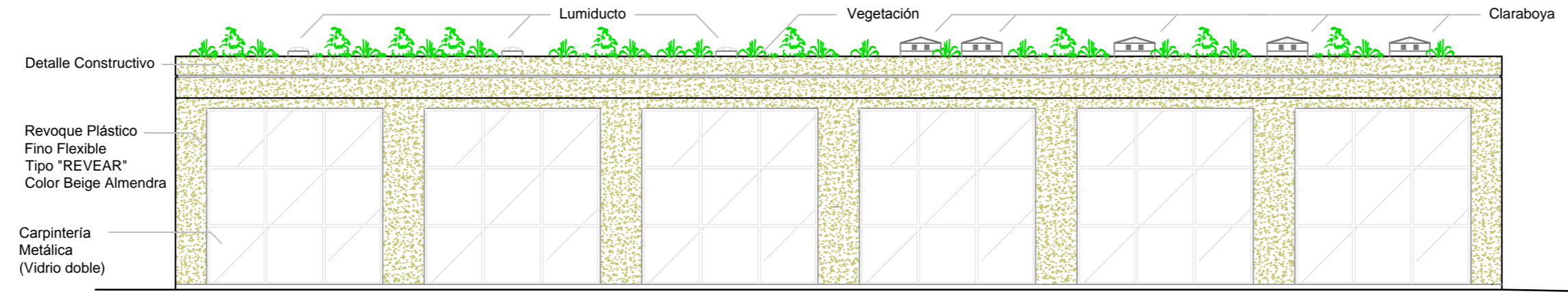


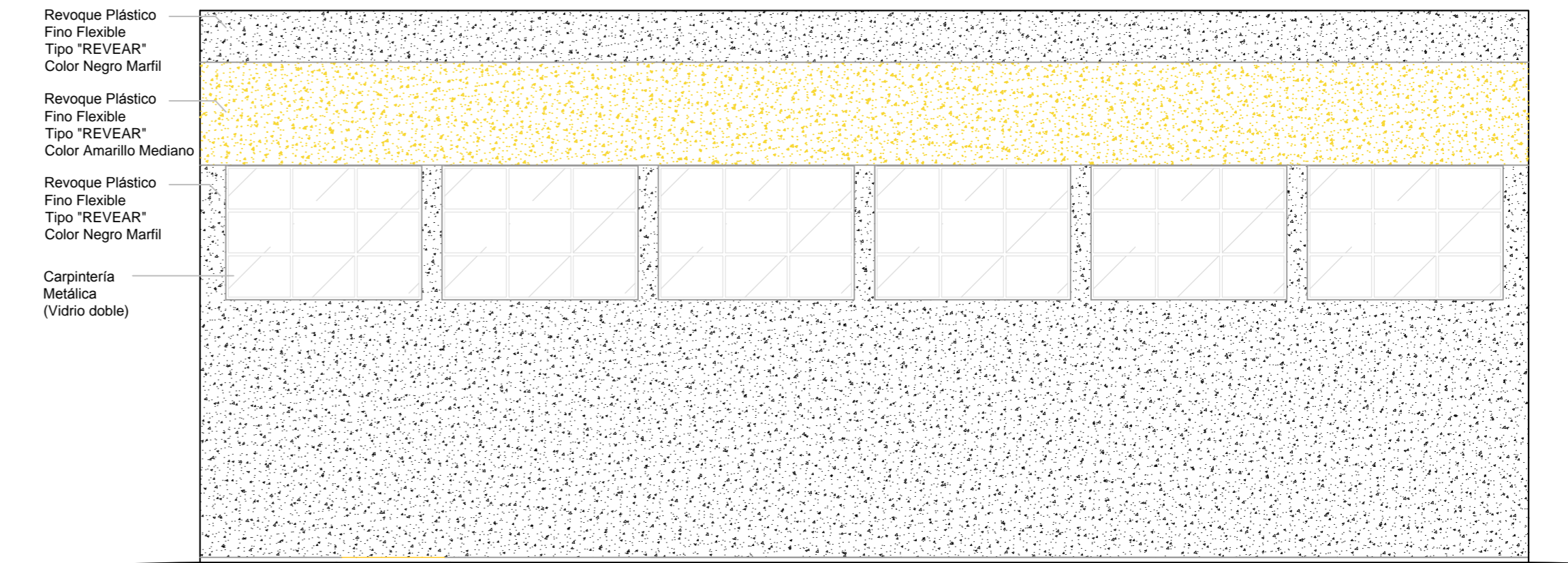
PREDIO PARQUE TEMÁTICO



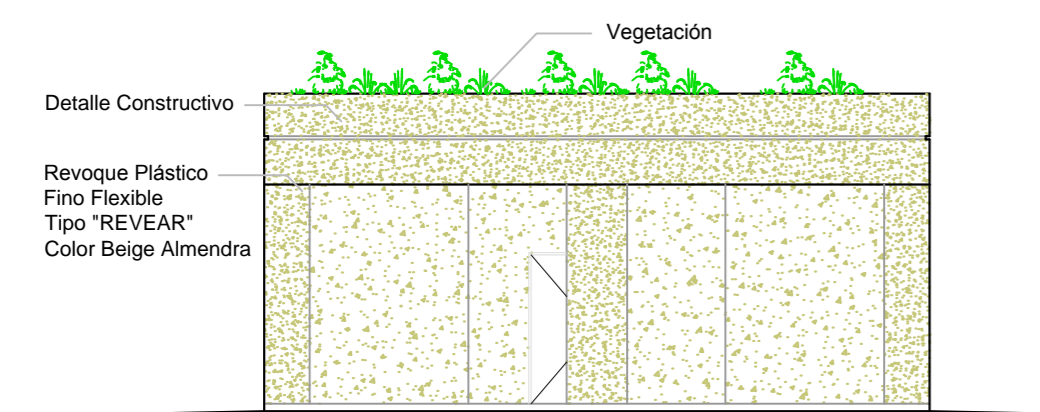
S.UM. CANTINA - FACHADA PRINCIPAL



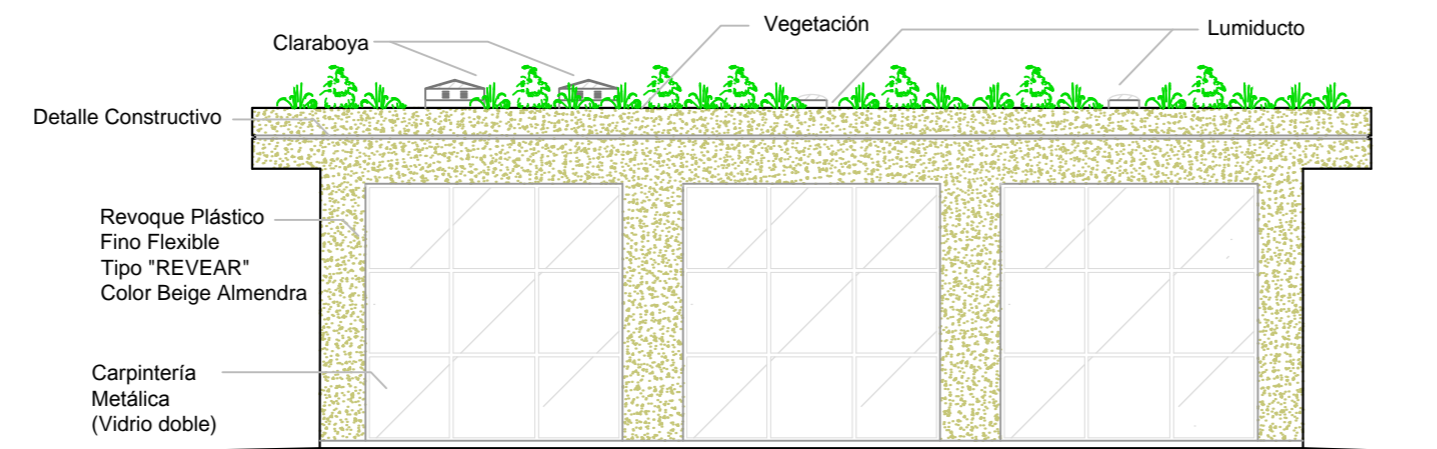
CONFITERÍA - FACHADA SUDESTE



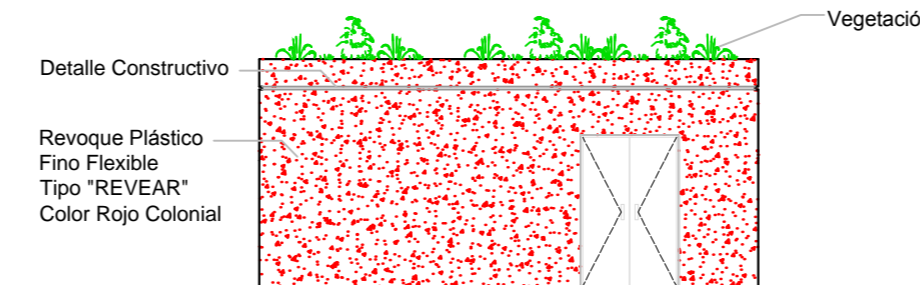
ESTACIÓN DE LLEGADA - FACHADA SUDESTE



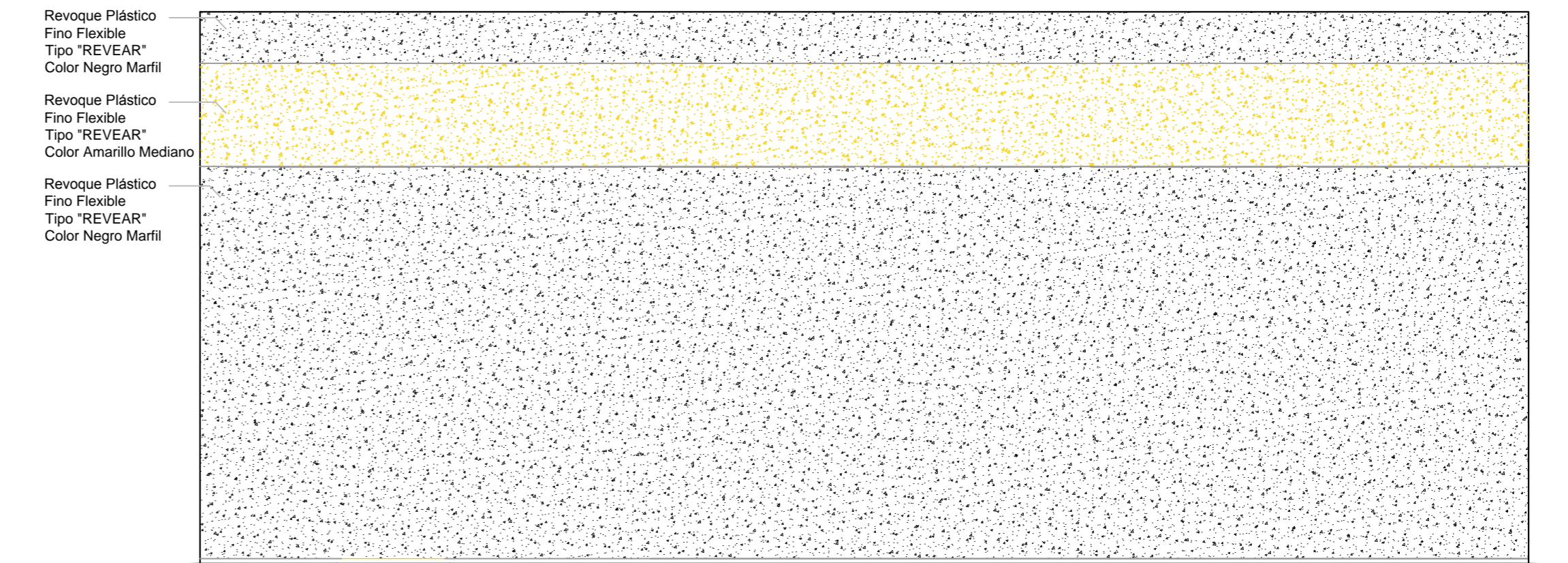
BAÑOS - FACHADA NORDESTE



CONFITERÍA - FACHADA SUROESTE

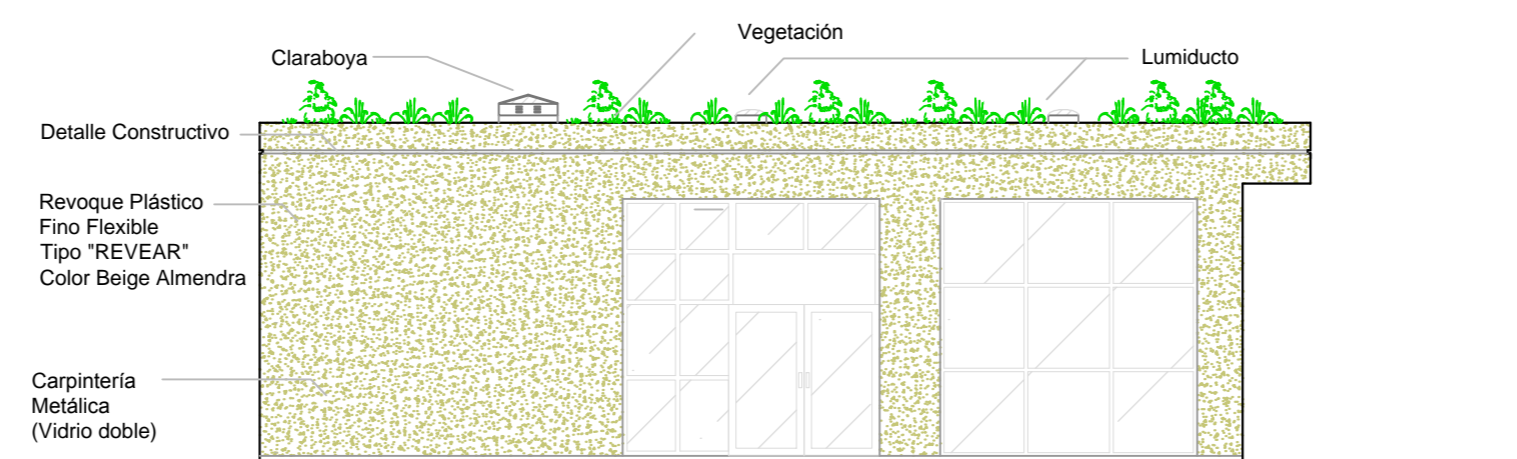


NÚCLEO DE SERVICIOS FACHADA SUROESTE

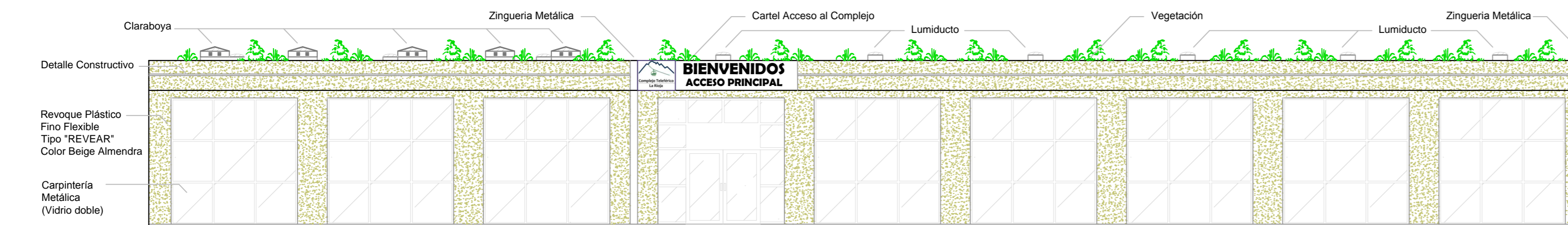


ESTACIÓN DE LLEGADA - FACHADA NOROESTE

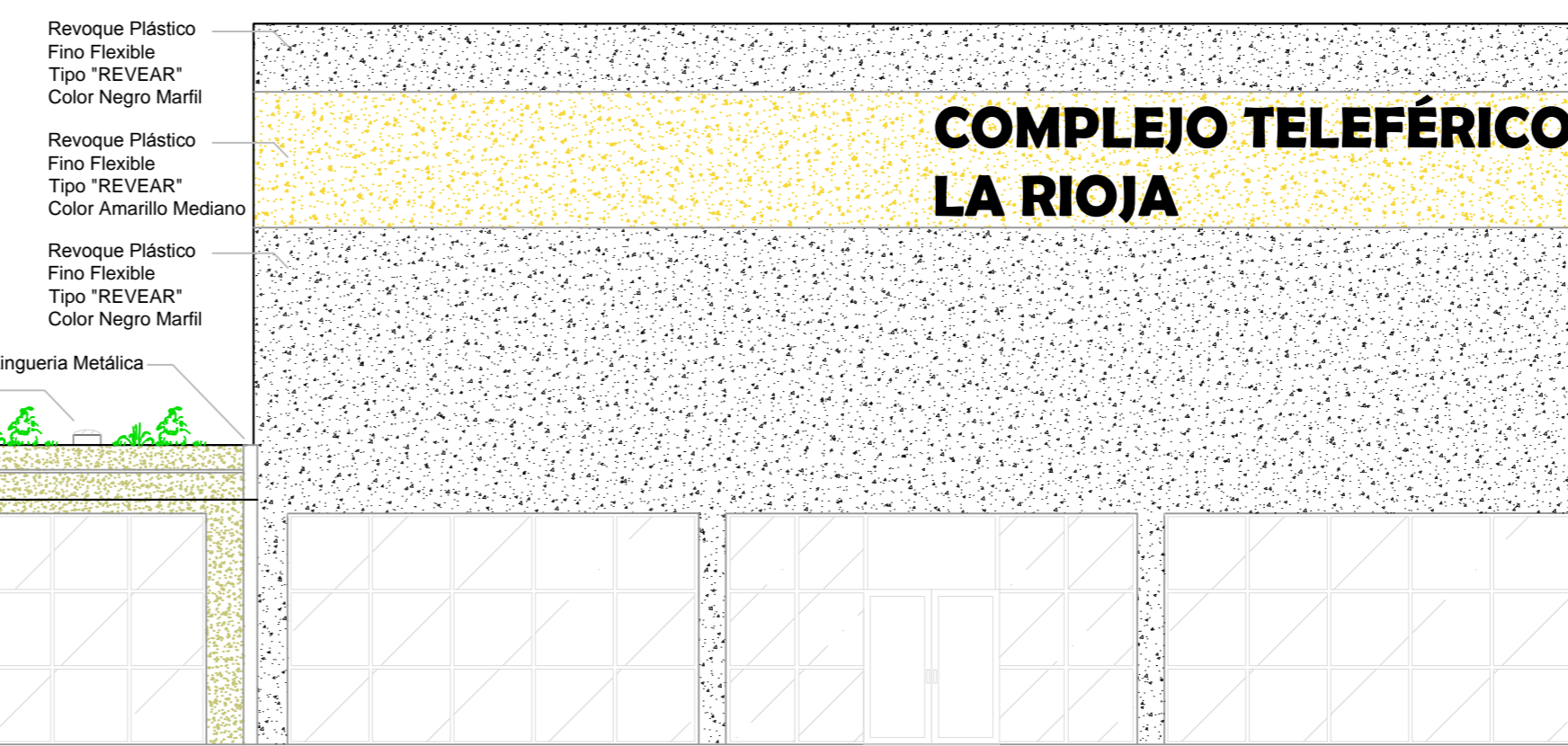
PREDIO ESTACIÓN DE PARTIDA



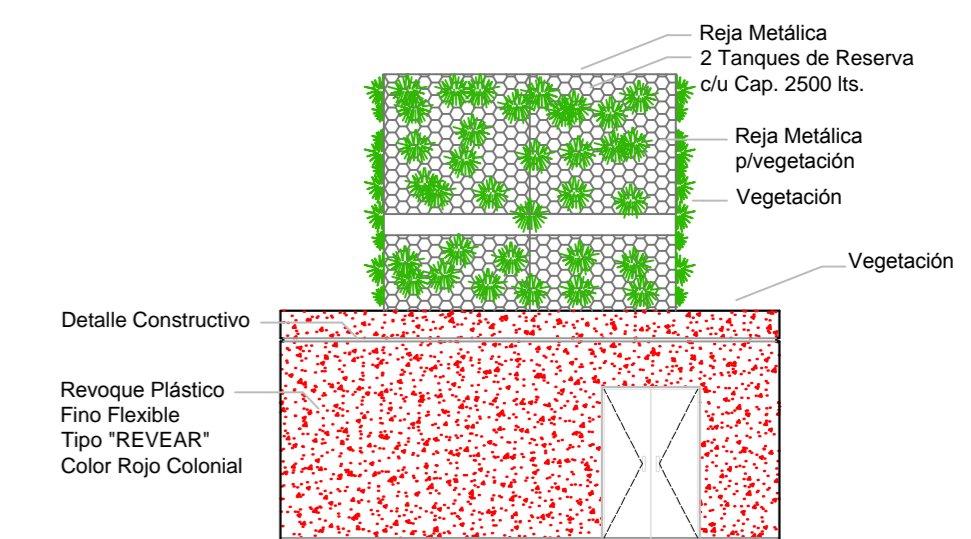
ESTACIÓN DE PARTIDA - FACHADA SUDESTE




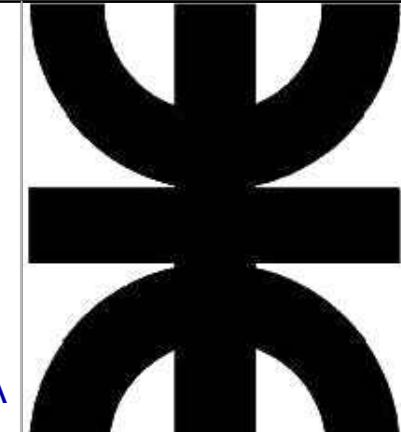
ESTACIÓN DE PARTIDA - FACHADA NORDESTE



COMPLEJO TELEFÉRICO LA RIOJA



NÚCLEO DE SERVICIOS FACHADA NORDESTE

 <p>Complejo Teleférico La Rioja</p>	NOMBRE DE LÁMINA: VISTAS PRINCIPALES		PROYECTO: COMPLEJO TELEFÉRICO LA RIOJA	CARRERA: INGENIERÍA CIVIL	ETAPAS: • INFRAESTRUCTURA BÁSICA • ACUEDUCTO • SISTEMA DE TRANSPORTE • CAMINO DE MONTAÑA • SISTEMAS ELÉCTRICOS, MECÁNICOS Y ELECTRÓNICOS	UNIVERSIDAD TECNOLÓGICA NACIONAL FACULTAD REGIONAL LA RIOJA	
	LAMINA N°: 5	Escala: 1:100	UBICACIÓN: PREDIO ESTACIÓN DE PARTIDA Y PREDIO PARQUE TEMÁTICO	CÁTEDRA: PROYECTO FINAL			
			ALUMNO: REINOSO MATIAS ARIEL				