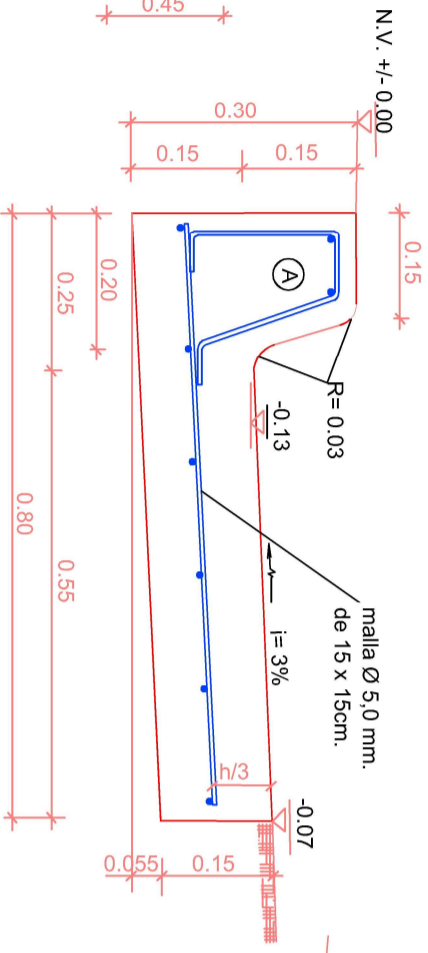
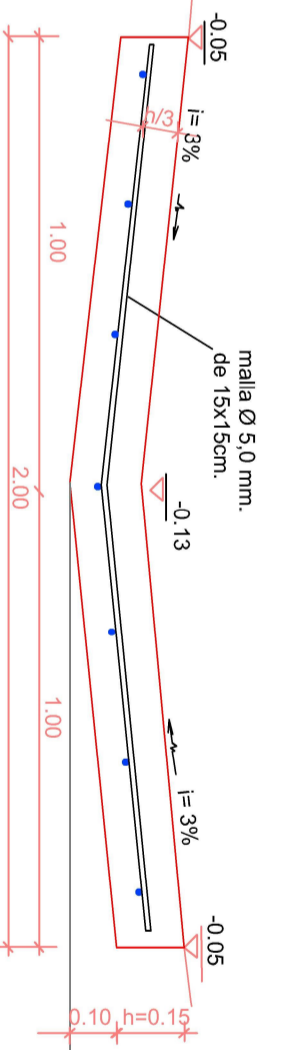


CORDON - CUNETETA

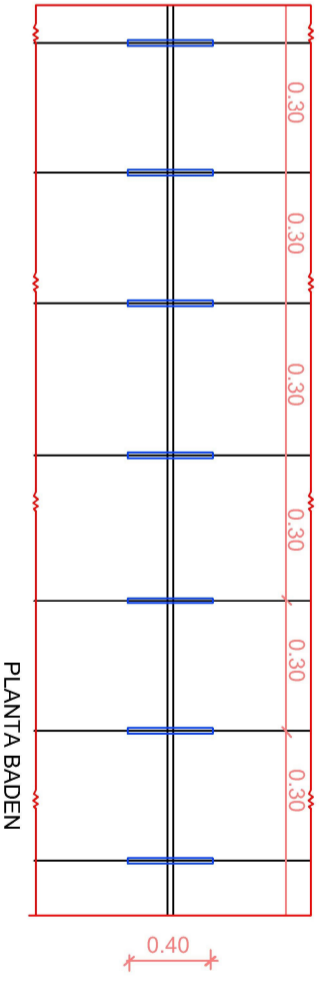
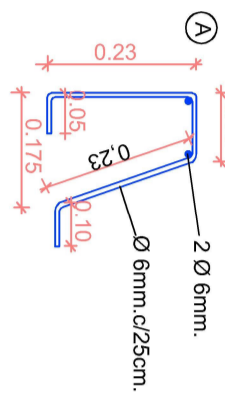


SECCION TRANSVERSAL CORDON-CUNETETA
Esc.: 1:7.5



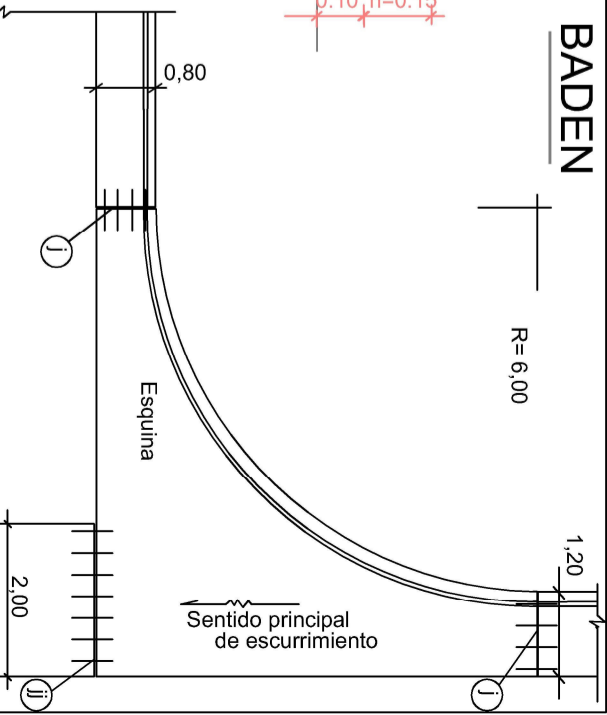
SECCION TRANSVERSAL BADEN
Esc.: 1:12.5

NOTA: Se toma como nivel de referencia +/- 0.00, el nivel de codon



PLANTA BADEN

BADEN



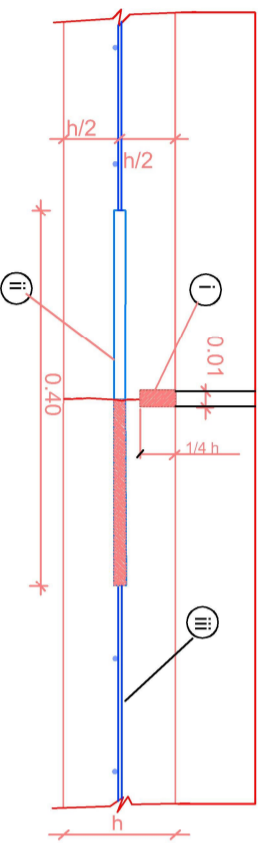
PLANTA
Esc.: 1:7.5



PLANTA
Esc.: 1:25

JUNTA DE CONTRACCION

Esc.: 1:7.5

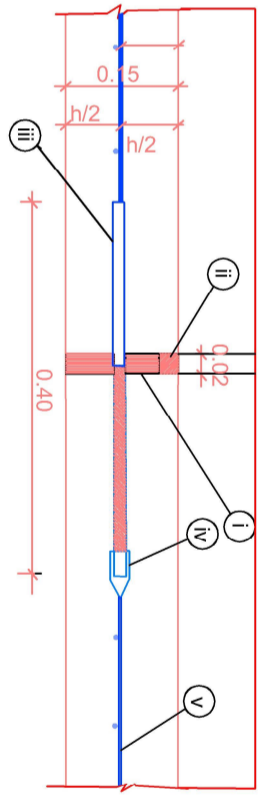


- i) Sellado con material asfáltico de colado
- ii) Pasadores de acero liso, Ø 20 mm, cada 30cm, longitud 45 cm., la mitad engrasada para permitir el desplazamiento de las losas. Las mismas se colocarán cuando lo indique el Pliego de Especificaciones Técnicas Particulares
- iii) Malla de acero especial, Ø 5,0 mm. de 15x15cm.

DE CONSTRUCCION en coincidencia con junta de contracción
MEDIDAS EN METROS (m)

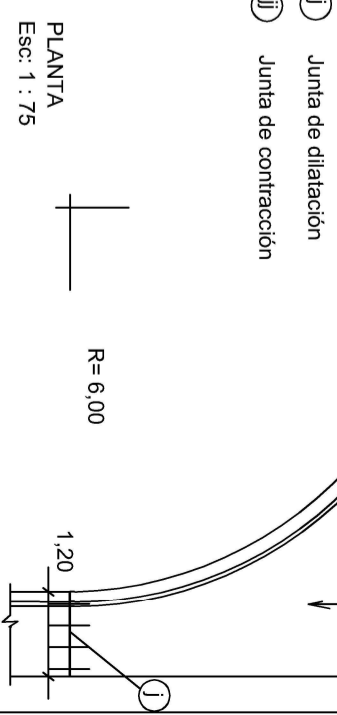
JUNTA DE DILATACION

Esc.: 1:7.5



- i) Relleno de junta de madera blanda compresible
- ii) Sellado con material asfáltico de colado
- iii) Pasadores de acero liso, Ø 20 mm, cada 30 cm, longitud 45 cm., la mitad engrasada para permitir el desplazamiento de las losas
- iv) Capuchón metálico para permitir la expansión del pasador
- v) Malla de acero especial, Ø 5,0 mm. de 15 x 15cm. La distribución de los pasadores en la junta es idéntica a la utilizada en las juntas de contracción
- vi) Malla de acero especial, Ø 5,0 mm. de 15x15cm.

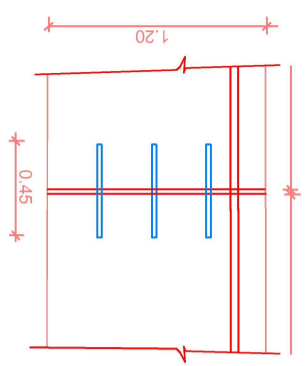
DE CONSTRUCCION en coincidencia con junta de contracción
MEDIDAS EN METROS (m)



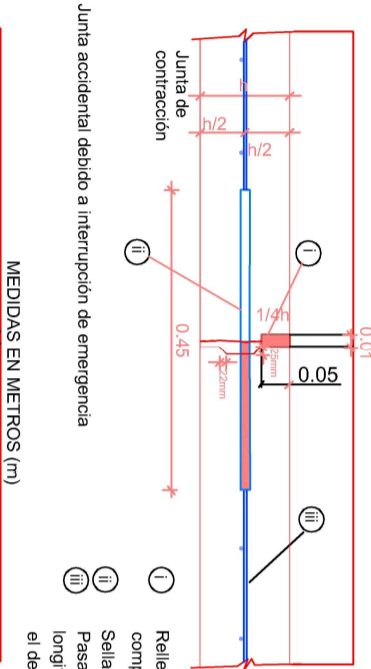
PLANTA
Esc.: 1:7.5

JUNTAS TRANSVERSALES

Esc.: 1:7.5



PLANTA
Esc.: 1:25



Junta accidental debido a interrupción de emergencia

MEDIDAS EN METROS (m)

- i) Relleno de junta de madera blanda compresible
- ii) Sellado con material asfáltico de colado
- iii) Pasadores de acero liso, Ø 20 mm, cada 30 cm, longitud 45 cm., la mitad engrasada para permitir el desplazamiento de las losas

CÁTEDRA: PROYECTO FINAL - UTN FACULTAD REGIONAL CONCORDIA		2024
COMPARATIVA TÉCNICO-ECONÓMICA DE LA PAVIMENTACIÓN Y OBRAS COMPLEMENTARIAS DE LA AV. UNIÓN (VILLA ADELA)		
AUTOR: FARIAS, NICOLÁS		
ESCALA:	Varias	
TAMAÑO:	HOJA A3	
DETALLE CORDONES CUNETETA, BADENES Y ESQUINAS		

