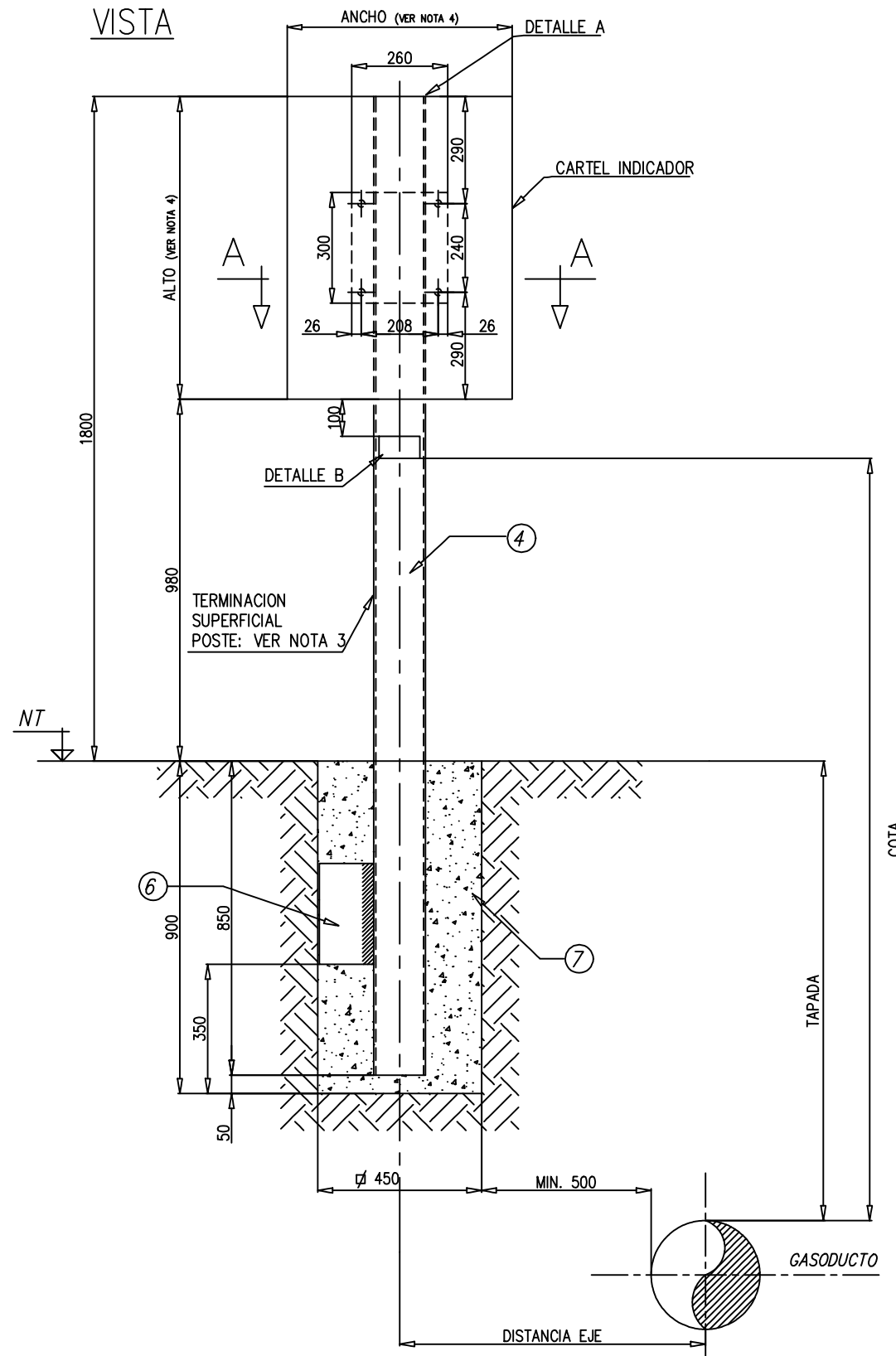
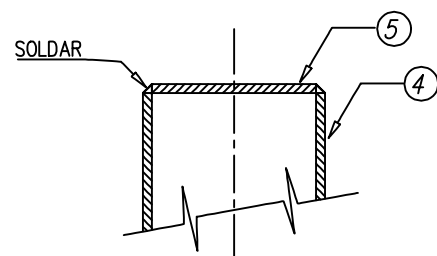


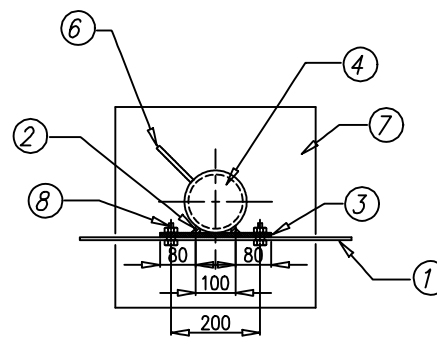
VISTA



DETALLE A



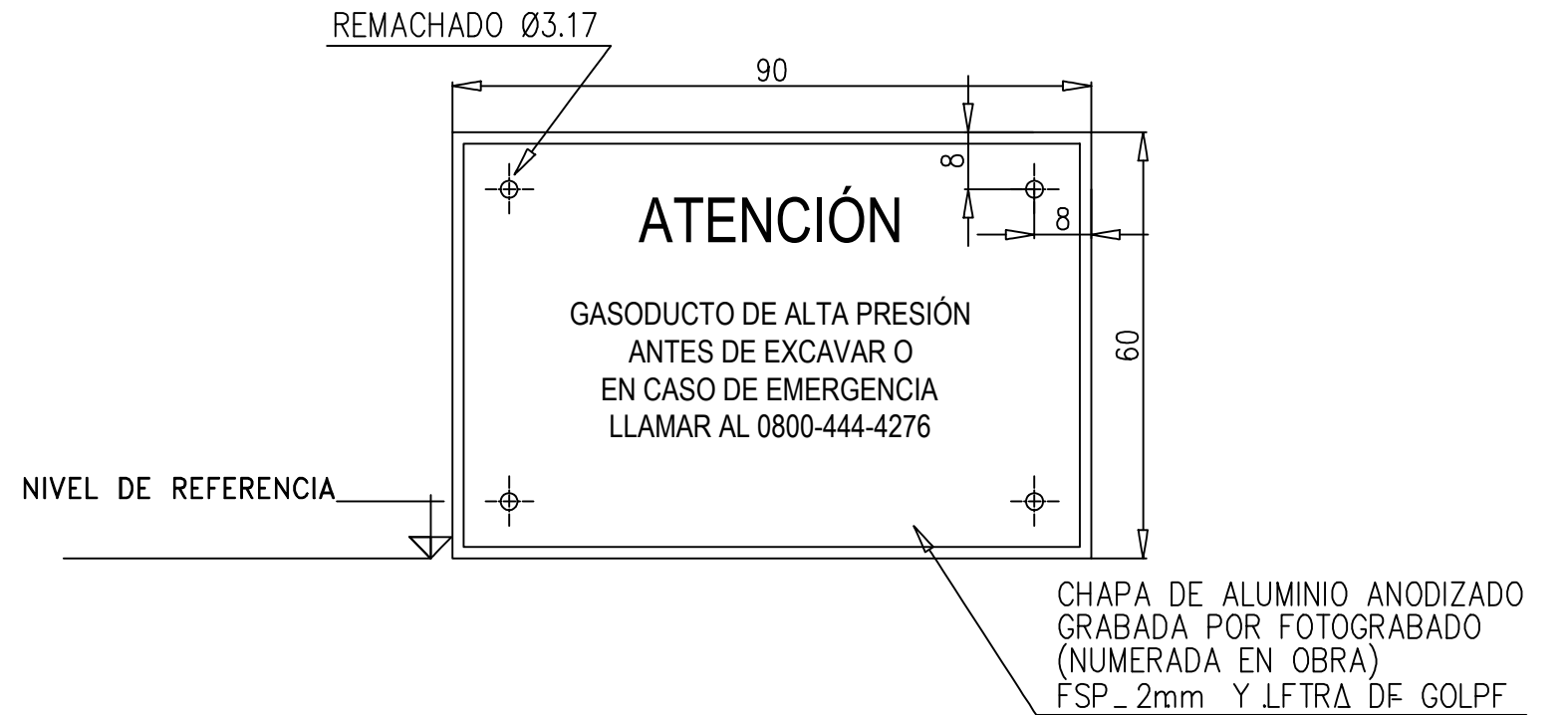
CORTE A-A



LISTA DE MATERIALES

ITEM	CANT	DESCRIPCIÓN	MATERIAL	NORMA y/o ESPECIFICACIÓN
1	1	CHAPA ESP. 1.25mm(BWG 18)x820mmx610mm - GALVANIZADA	SAE 1010-1020	
2	2	PLANCHUELA ESP. (3/16") 4.7x300x28mm.	SAE 1010-1020	
3	1	CHAPA ESP. (3/16) 4.7x300x260mm.	SAE 1010-1020	
4	1	CAÑO DE ACERO Ø114mm. (4") ESP. 4.78mm. LONG. 2550mm.	A* ESTRUCTURAL	IRAM 2506
5	1	CHAPA CIRCULAR Ø110mm. ESP. 3.2mm (1/8").	SAE 1010-1020	
6	1	CHAPA DE FIJACION ESP. 3.2mm.x150x150mm.	SAE 1010-1020	
7	1	BASE DE HORMIGÓN SIMPLE S/ CIRSOC GRUPO HI CLASE H8 DE 450x450x900mm.		CIRSOC 201
8	4	BULON CABEZA HEXAGONAL 2 TUERCAS DE 3/8"x3/4" ZINCADO	SAE 1010-1020	
9	1	CHAPA DE IDENTIFICACIÓN 100 mm x 60 mm . Espesor 2mm	ALUMINIO ANODIZADO	

DETALLE B



REEMPLAZA A:	REV.	REEMPLAZADO POR:	REV.	TÍTULO:	INSTALACIÓN DE RED DE GAS NATURAL INDUSTRIAL EN ALTA PRESIÓN	
NOMBRE	FIRMA	FECHA		TIPO DE ELABORADO:	PROYECTO	
DIBUJ. Caire, Samir		03/03/15		LUGAR:	GASODUCTO ENTERRIANO Ø12" TRAMO 57 PROGRESIVA: Pk 8 + 500 CONCEPCIÓN DEL URUGUAY - GUALEGUAYCHÚ	
DIBUJ. Benetti, Exequiel		03/03/15		OBRA:	CARTEL INDICADOR DE GASODUCTO ENTERRADO	
VERIF.				NUMERO DE PLANO:	PL - 20	Nº DE OBRA
					ESCALA S/E	REVISIÓN
					HOJA Nº 1 DE 1	

