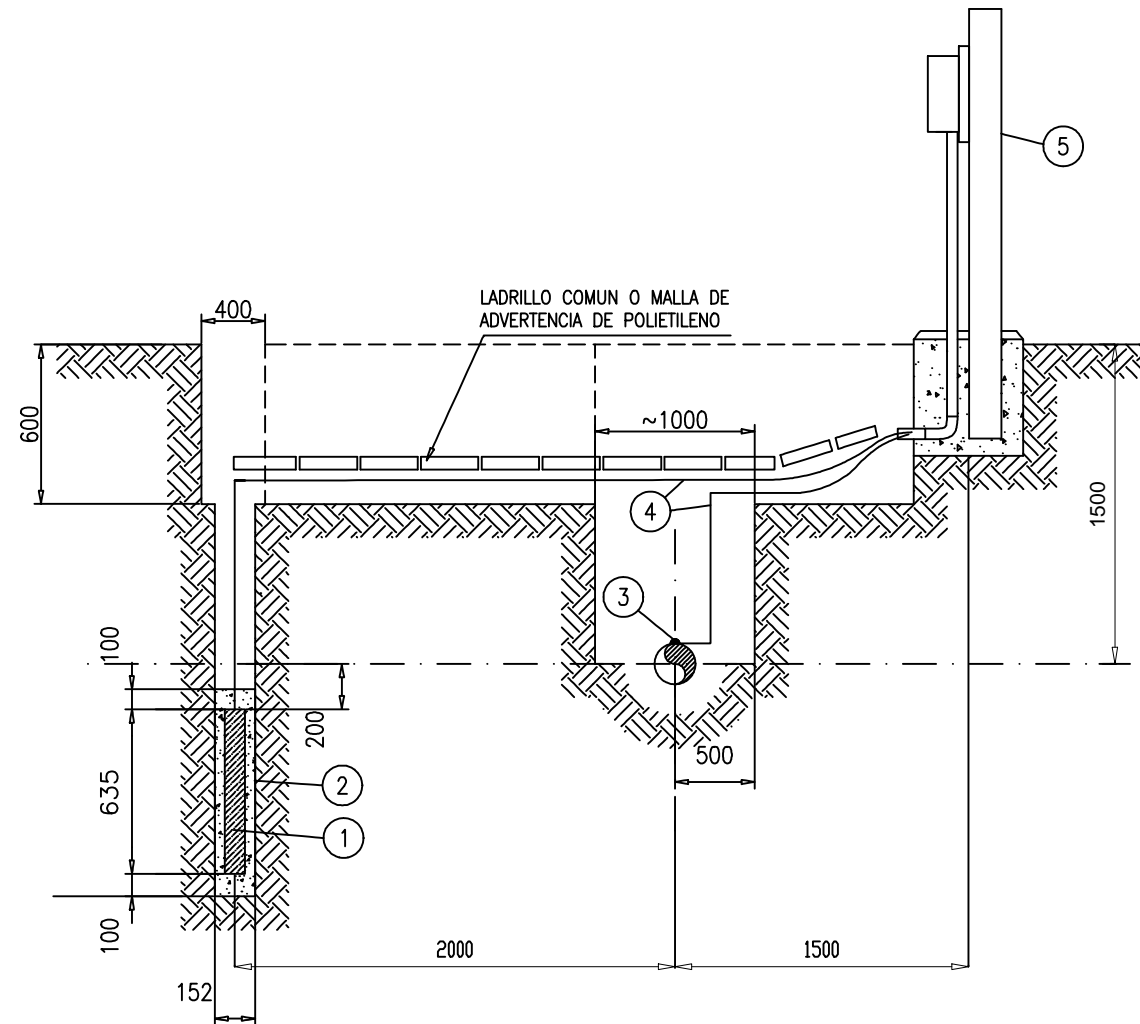


INSTALACIÓN DE ANODO DE SACRIFICIO  
PLANTA



INSTALACIÓN DE ANODO DE SACRIFICIO  
CORTE A-B

### LISIA DE MATERIALES

ITEM	DESCRIPCION	UNID	CANT	MATERIAL	NORMA y/o ESPECIF.	MARCA
1	ANODO DE Mg. tipo AZ 63 A, DE 4 kg	Pza	1	MAGNESIO		
2	MEZCLA DESPOLARIZANTE (BACKFILL)	kg	15			
3	CONDUCTORES TIPO TW de 4 mm <sup>2</sup>	m	5			
4	MOJON CON CAJA DE MEDICION DE POTENCIAL	Cjto	1			

REEMPLAZA A:	REV.	REEMPLAZADO POR:	REV.	TÍTULO:	Nº DE OBRA
				INSTALACIÓN DE RED DE GAS NATURAL INDUSTRIAL EN ALTA PRESIÓN	
NOMBRE	FIRMA	FECHA		TIPO DE ELABORADO: PROYECTO	
DIBUJ. Caire, Samir		03/03/15		LUGAR: GASODUCTO ENTERRIANO Ø12" TRAMO 57 CONCEPCIÓN DEL URUGUAY - GUALEGUAYCHÚ	
DIBUJ. Benetti, Ezequiel		03/03/15		OBRA: INSTALACIÓN DE ÁNODO GALVÁNICO	
VERIF.				NUMERO DE PLANO: PL - 11	REVISIÓN
				ESCALA S/E	
				HOJA Nº 1 DE 1	