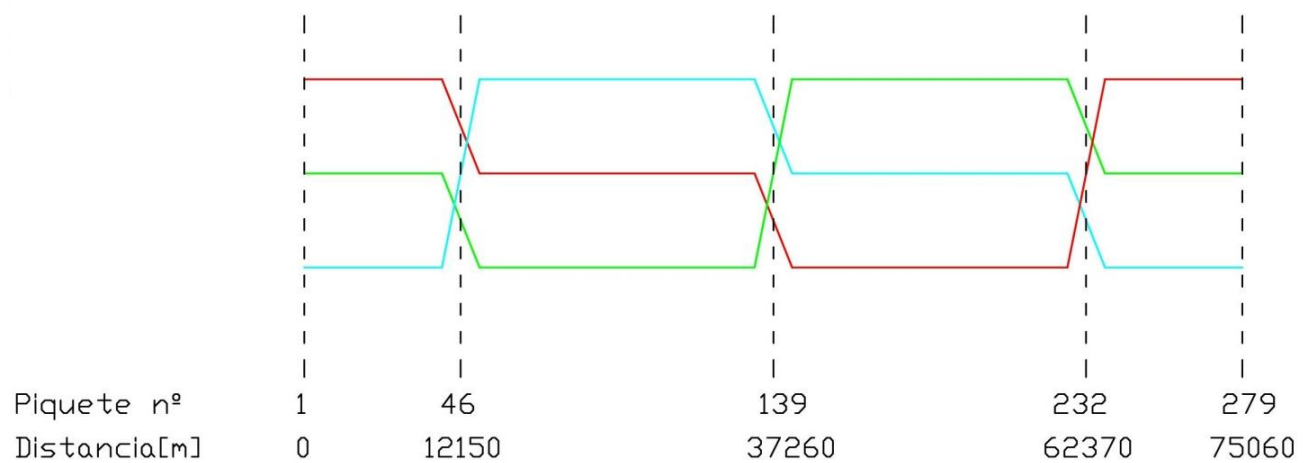


Detalle de Traza de Línea

A efecto de poder dar un mejor detalle de la traza de la línea, se la dividió en 6 tramos, los cuales se detallan más adelante.

La línea presenta 3 transposiciones a fin de lograr la simetrización de la misma. La primer transposición se realiza a 1/6 de la longitud de la misma, corresponde al piquete nº 46, (12.150 m), la segunda se realiza en la mitad de la longitud de la línea, piquete nº 139, (37.260m), y la tercera en el piquete nº 232 (62.370m), correspondiente a la 5/6 parte de la longitud de la línea. Con esto se logra que la secuencia de fases de la línea al final de esta, sea el mismo que la de comienzo. De esta manera cada tramo de transposición consta de 25.110m y lo componen 94 piquetes cada uno.

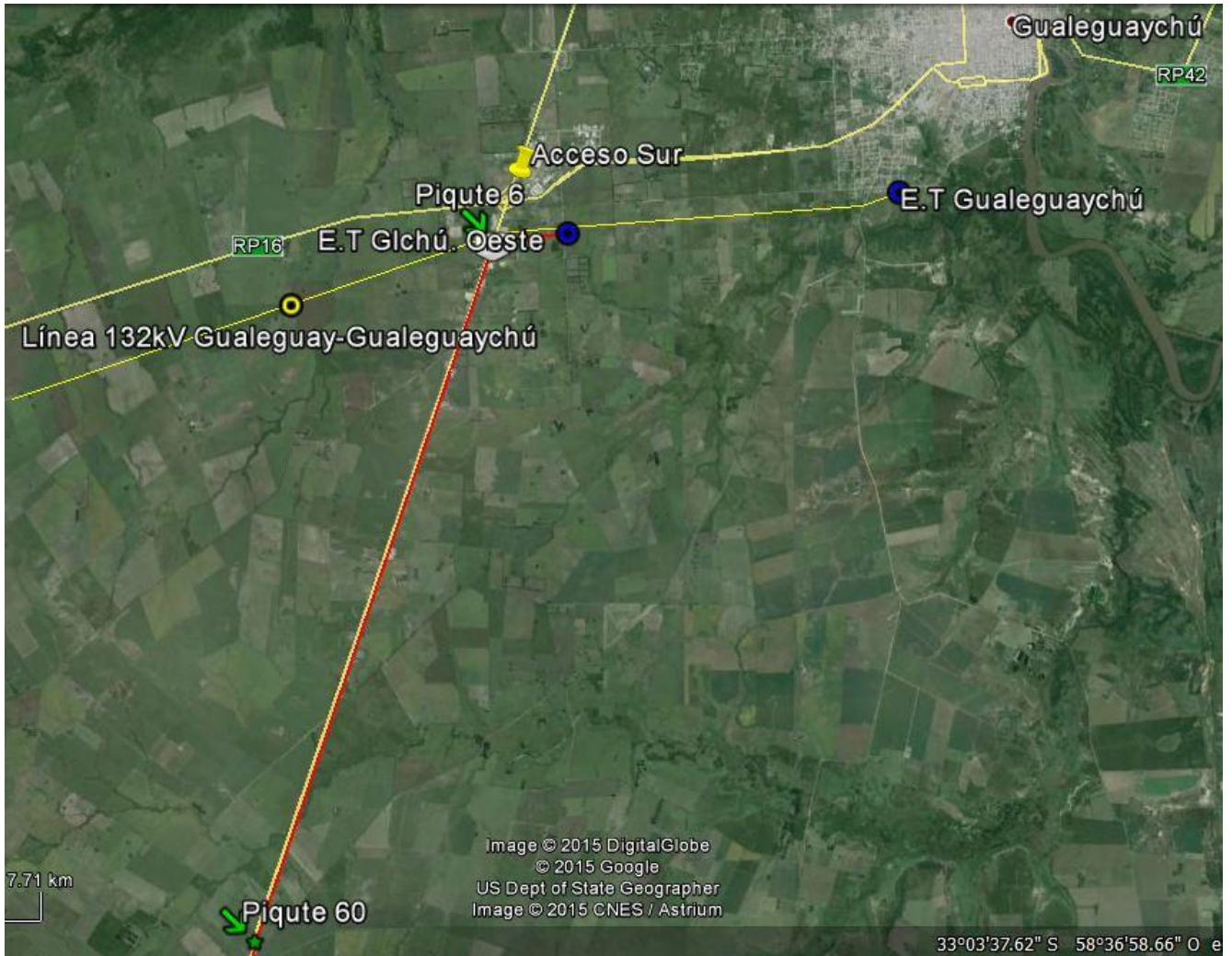


A continuación se presenta una tabla la cual proporciona información sobre todos los piquetes:

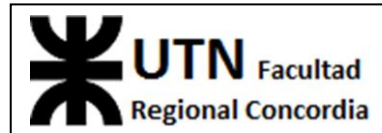
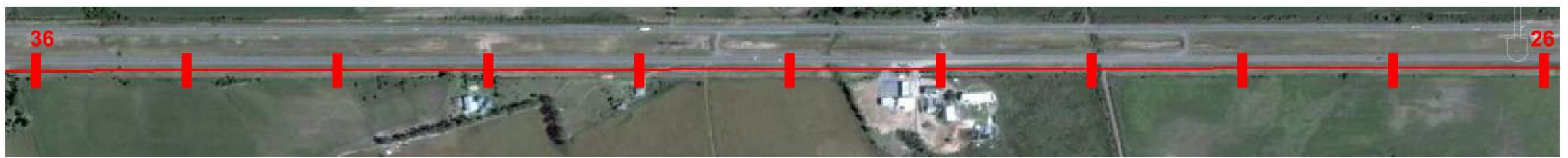
Tramo	Piquete Nº	Tipo	Áng. Desvío	Composición	Fundación	Orientación de la fundación	Observaciones
1	1	Terminal de salida	0	Doble	Sulzberger	Diagonal	Salida E.T Glchú. Oeste
	2-5	Sp	0	Simple	Sulzberger	Diagonal	
	6	RA	67	Triple	Sulzberger	Diagonal	
2	7-45	Sp	0	Simple	Sulzberger	Diagonal	
	46	Transposición	0	Doble	Sulzberger	Diagonal	1ra Transposición
	47-59	Sp	0	Simple	Sulzberger	Diagonal	
	60	RA 0º-10º	10	Doble	Sulzberger	Diagonal	
3	61-77	Sp	0	Simple	Sulzberger	Diagonal	
	78	RA	25	Triple	Sulzberger	Diagonal	
	79-94	SP	0	Simple	Sulzberger	Diagonal	
	95	RA	20	Triple	Sulzberger	Diagonal	
	96	Sp	0	Simple	Sulzberger	Diagonal	
	97	RA	20	Triple	Sulzberger	Diagonal	
	98-126	Sp	0	Simple	Sulzberger	Diagonal	
	127	RA	20	Triple	Sulzberger	Diagonal	
4	128-138	Sp	0	Simple	Sulzberger	Diagonal	
	139	Transposición	0	Doble	Sulzberger	Diagonal	2da Transposición
	140-154	Sp	0	Simple	Sulzberger	Diagonal	
	155	RA 0º-10º	7	Doble	Sulzberger	Diagonal	
	156-166	Sp	0	Simple	Sulzberger	Diagonal	
	167	RA	35	Triple	Sulzberger	Diagonal	
	168-178	Sp	0	Simple	Sulzberger	Diagonal	
	179	RA 0º-10º	10	Doble	Sulzberger	Diagonal	
	180-188	SP	0	Simple	Sulzberger	Diagonal	
189	RA	20	Triple	Sulzberger	Diagonal		
5	190-191	Sp	0	Simple	Sulzberger	Diagonal	
	192	RA	25	Triple	PöHL	Paralelo	Suelo blando
	193-208	Sp	0	Simple	PöHL	Paralelo	Suelo blando
	209	RA	90	Triple	PöHL	Paralelo	Suelo blando
	210-211	Sp	0	Simple	PöHL	Paralelo	Suelo blando
	212	RA	90	Triple	PöHL	Paralelo	Zona inundable
	213-213	Sp	0	Simple	PöHL	Paralelo	Zona inundable
	214	RA	50	Triple	PöHL	Paralelo	Zona inundable
	215-216	Sp	0	Simple	PöHL	Paralelo	Zona inundable
	217	RA	84	Triple	PöHL	Paralelo	Zona inundable
	218-220	Sp	0	Simple	PöHL	Paralelo	Zona inundable
	221	RA	25	Triple	PöHL	Paralelo	Zona inundable
	222-226	Sp	0	Simple	PöHL	Paralelo	Zona inundable
6	227	RA	35	Triple	PöHL	Paralelo	Zona inundable
	228-230	Sp	0	Simple	PöHL	Paralelo	Zona inundable
	231	RA	20	Triple	PöHL	Paralelo	Zona inundable
	232	Transposición	0	Doble	PöHL	Paralelo	3ra Transposición Orilla de laguna, arroyo - bañado
	233-234	Sp	0	Simple	PöHL	Paralelo	Orilla de laguna, arroyo - bañado
	235-244	Sp	0	Simple	PöHL	Paralelo	Zona inundable
	244-246	SP	0	Simple	PöHL	Paralelo	Orilla de laguna, arroyo - bañado
	247-248	Sp	0	Simple	PöHL	Paralelo	Zona inundable
	249	RA	15	Triple	PöHL	Paralelo	Zona inundable
	250	Sp	0	Simple	PöHL	Paralelo	Orilla de laguna, arroyo - bañado
	251-259	Sp	0	Simple	PöHL	Paralelo	Zona inundable
	260	RA	20	Triple	PöHL	Paralelo	Zona inundable
	261-271	Sp	0	Simple	PöHL	Paralelo	Zona inundable
	272-273	Sp	0	Simple	PöHL	Paralelo	Suelo blando
	274	RA	15	Triple	PöHL	Paralelo	Suelo blando
275-278	Sp	0	Simple	PöHL	Paralelo	Suelo blando	
279	Terminal de cierre	0	Doble	PöHL	Paralelo	Llegada E.T Islas	

Detalle tramos 1 y 2

El tramo uno corresponde desde la salida de la E.T Glchú. Oeste (piquete nº 1), de forma paralela y hacia el lado sur, del acceso sur propiamente dicho de la ciudad de Gualeguaychú, hasta el piquete nº 6 (primer desvío de línea). Desde este piquete hasta el nº 60 (segundo desvío) es el correspondiente al tramo 2, la traza del mismo es paralelo a la ruta nacional nº 14 lado "este". Según se detalla en los siguientes gráficos:



Detalles ampliados de dichos tramos:



Alumnos: Charriere Edgardo.
Girardo Martin. Olmos Franco.

Proyecto Final

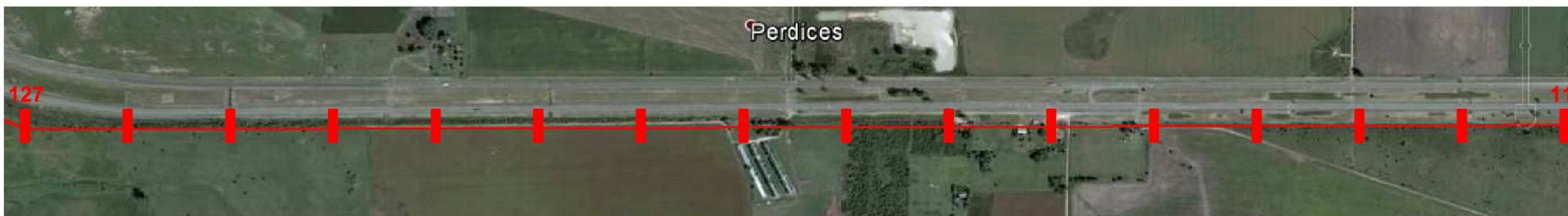
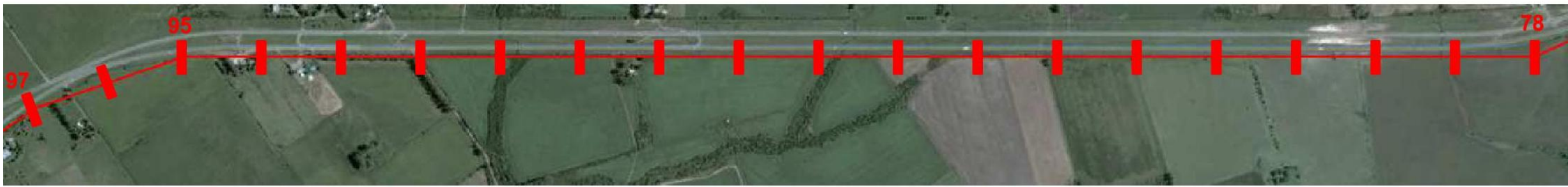
Detalle de tramo 3

Está compuesto por el tramo de línea correspondiente a los piquetes desde el nº 61 hasta el nº 127 (sexto desvío de la línea), también la traza es de forma paralela a la autovía nº 14 y por el lado “este” de la misma.



Detalles ampliados de este tramo:

Alumnos: Charriere Edgardo.
 Girardo Martin.
 Olmos Franco.

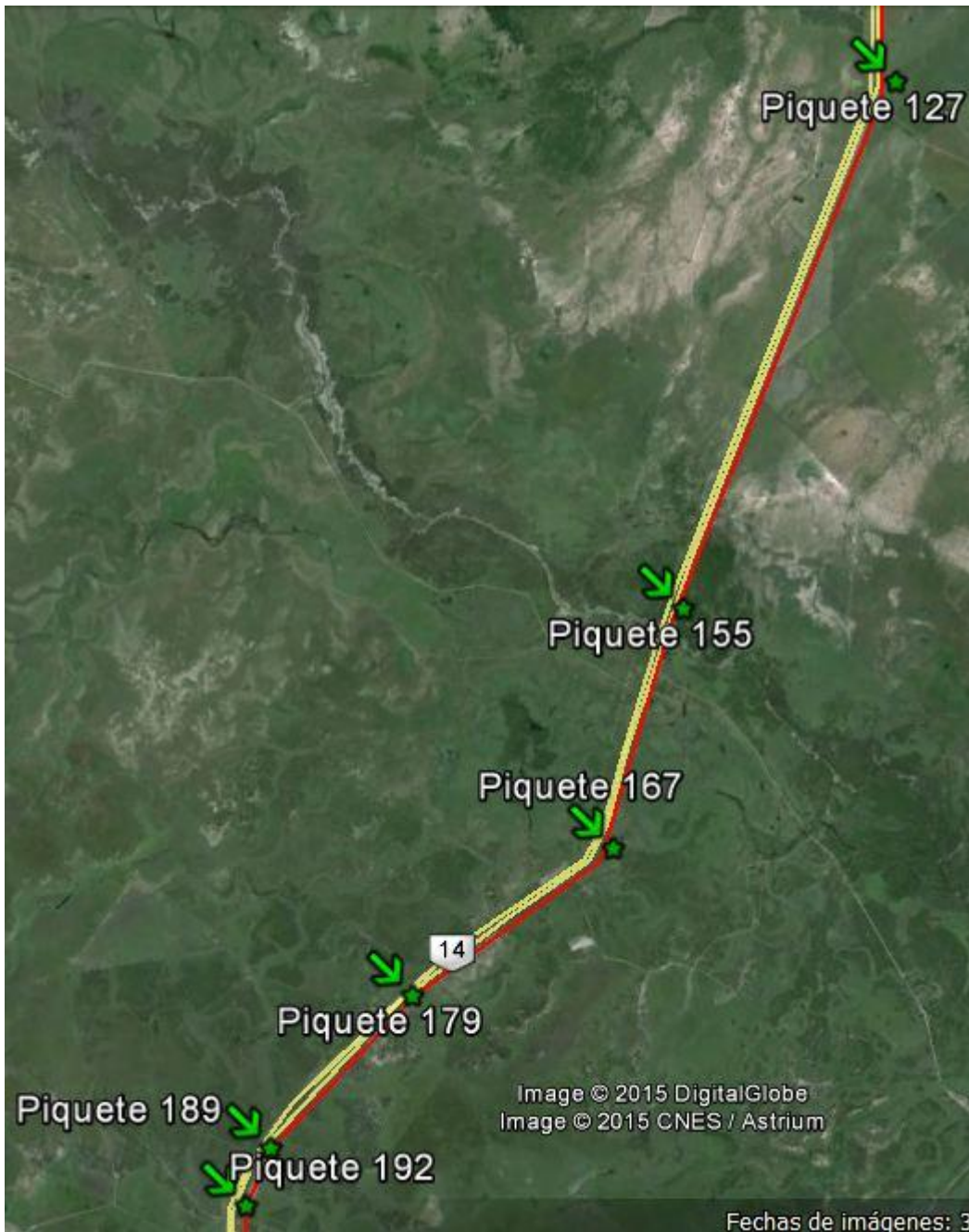


Alumnos: Charriere Edgardo.
Girardo Martin. Olmos Franco.

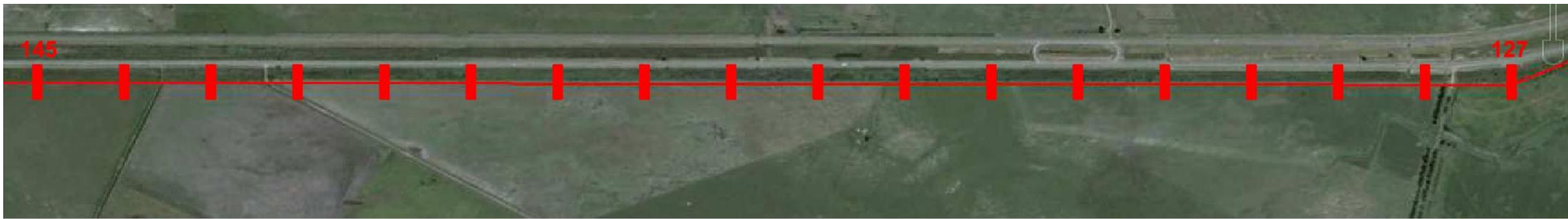
Proyecto Final

Detalle de tramo 4

Lo componen los piquetes comprendidos entre el nº 128 hasta el nº 189 (decimo desvío de la línea), la traza de línea continua de forma paralela a la autovía nº 14 y por el lado este de la misma.



Detalles ampliados del tramo 4



Detalle de tramo 5

Esta parte de la línea está comprendida entre los piquetes nº190 hasta el nº 227 (decimo séptimo desvío de la línea), la traza de línea continua de forma paralela a la autovía nº 14 hasta el piquete nº 209, aquí se desvía y rodea a la ciudad de Ceibas por las partes, norte, este y sur de la ciudad. Planteando esto de esta manera se evita pasar con la línea de alta tensión por el lado oeste de la ciudad paralela a la rotonda de empalme de las rutas nacionales 12 y 14, y los correspondientes accesos a la ciudad, lo que implica numerosos desniveles de terrenos y columnas de alumbrado público. Aquí también se encuentran líneas de media y baja tensión, pertenecientes a la distribución de la ciudad. A partir del piquete nº 192 las bases de las columnas son del tipo Pohl, dada las características pantanosas y de inundaciones de la zona.



Detalle ampliado de traza nº 5.

Alumnos: Charriere Edgardo.
Girardo Martin.
Olmos Franco.

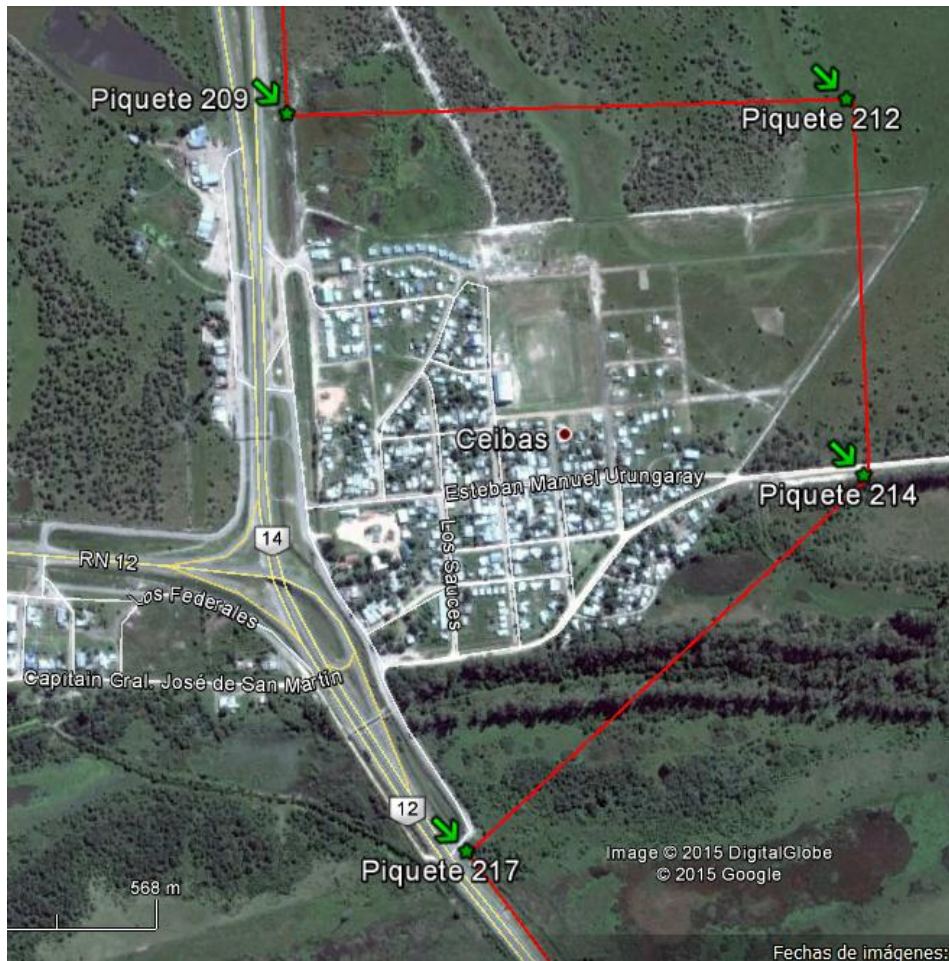


 **UTN** Facultad
Regional Concordia

Alumnos: Charriere Edgardo.
Girardo Martin. Olmos Franco.

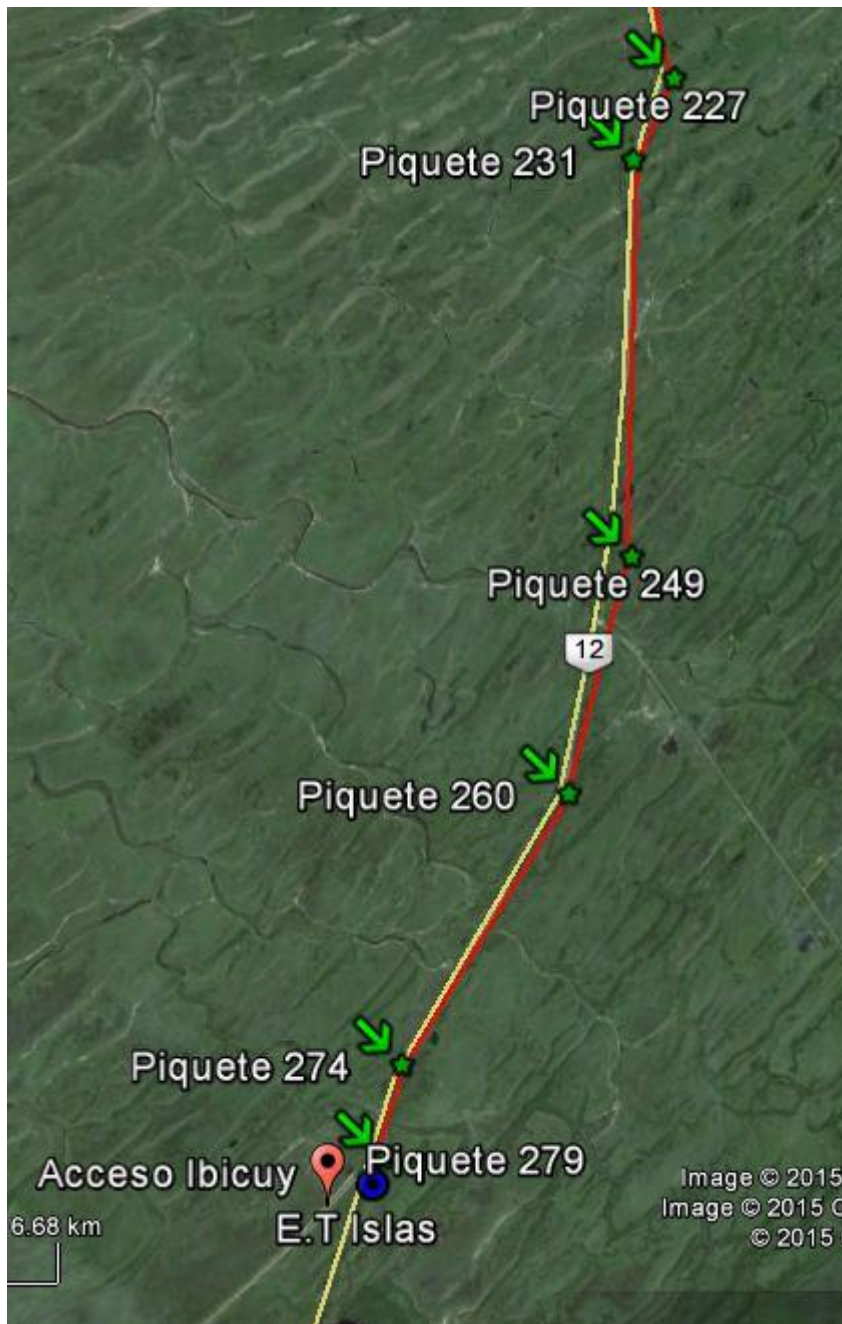
Proyecto Final

Detalle de Ceibas.



Detalle de tramo 6

Esta es la última parte de la línea está comprendida entre los piquetes nº 228 hasta el nº 279 (llegada a E.T Islas), la traza de línea continua de forma paralela a la autovía nº 14 hasta la llegada de la subestación. En este tramo final dada la presencia de bañados y lagunas, todas las columnas de este tramo presentan fundación del tipo Pöhl, las cuales están detalladas en la tabla de piquetes presentada al comienzo del presente capítulo.



Detalle ampliado del tramo.

